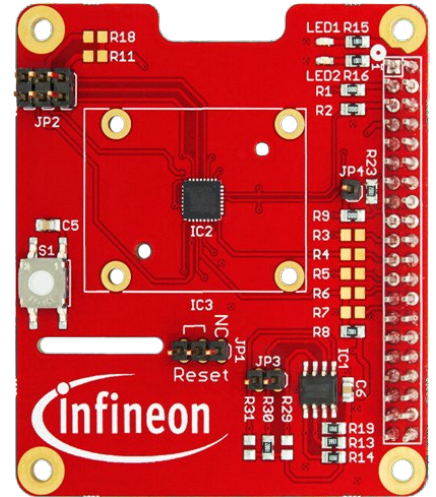


OPTIGA™ TPM SLB 9673 RPI 評価ボード

OPTIGA™ TPM SLB 9673 RPI評価ボードは、開発者がインフィニオンOPTIGA™ TPM SLB 9673を迅速かつ容易に使い始めるためのRaspberry Piプラットフォーム用評価ボードです。本ボードは、Raspberry Pi財団によって定義されたルールに準拠したRaspberry Pi HAT (Hardware Attached on Top) として提供されます。このアドオンにより、ユーザーは本基板をすべての40ピンGPIOのRaspberry Piボードに簡単に接続することができます。

容易にボードの評価と統合ができるように、インフィニオンはOPTIGA™ TPM Explorerも提供しています。これはGUIベースのソフトウェア ツールで、設計者は製品に関する深い知識がなくてもOPTIGA™ TPM SLB 9673の機能や使用例を確認することができます。さらに、GitHubからすぐに使えるサンプルコードをダウンロードできます。



主な特長

- > OPTIGA™ TPM SLB 9673XU2.0
- > Raspberry Pi 40ピンヘッダーと互換性のある標準 Raspberry Pi HAT
- > I2C通信バスインターフェース
- > 電源: 3 Vまたは1.8 V
- > Raspberry Piボードからのリセット入力

主な利点

- > GitHubで提供される理解しやすい資料やサンプルコードにより、LinuxベースのOSとの統合が容易
- > 実績のある、標準的なターンキーIoTセキュリティ ソリューション

対象アプリケーション

- > 家電&オフィス機器: オフィス向けプリンター
- > 産業オートメーション: 工場ロボット、PLC (プログラムブルロジックコントローラー)
- > スマートビルディング: 監視カメラ
- > 健康&ライフスタイル: モニターシステム
- > 再生可能エネルギー: 太陽光発電ファーム、電力風車
- > スマートモビリティ: EV充電
- > ネットワークインフラ: ルーター、スイッチ、アクセスポイント、ゲートウェイ、5G機器

製品関連情報/オンライン サポート

[ボードページ](#)

[製品ページ](#)

製品概要およびユーザーマニュアルへのリンク

発注可能な部品番号	SP 番号
TPM9673FW2610RPIEBTOBO1	SP005750438