



**MACNICA**

# IP ComponentのImport

技術統括部

V2.0

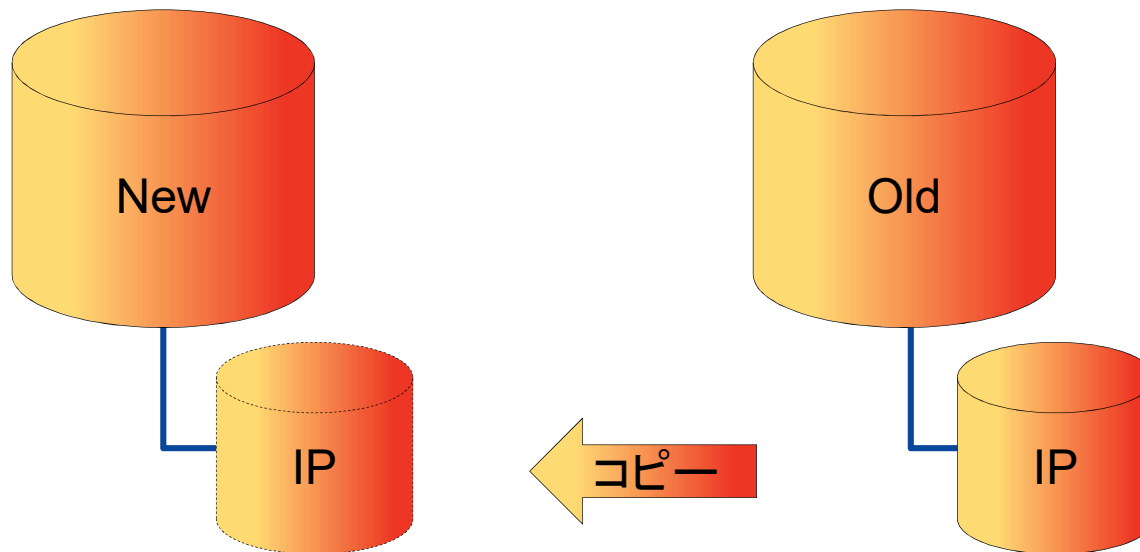
Libero SoC v12.3

2020年4月

Confidential

# IP ComponentのImport

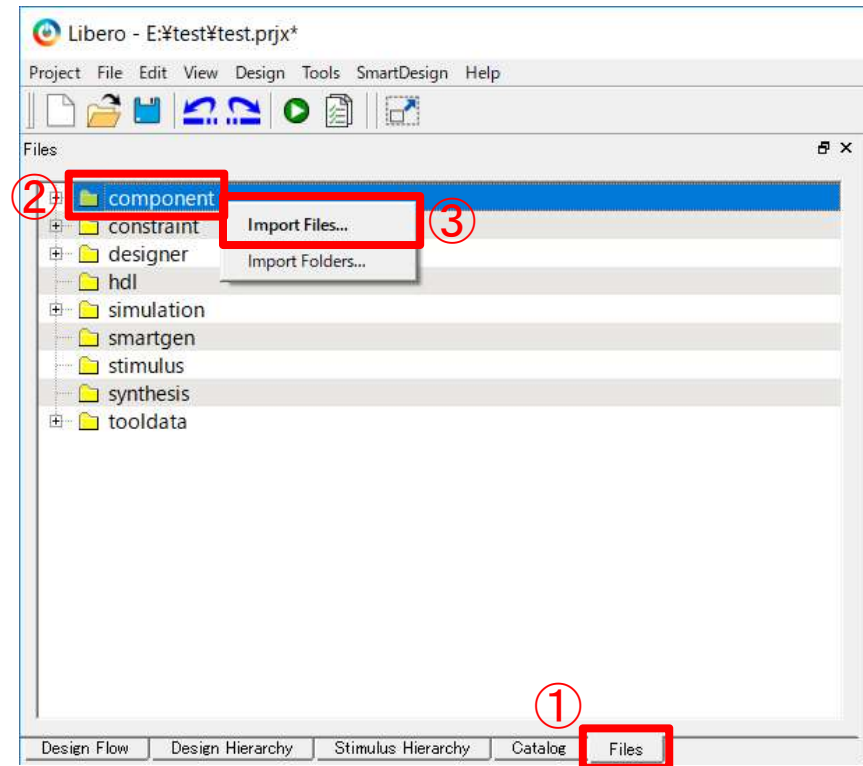
- 既存のプロジェクトからIP Componentをコピーする方法



# IP ComponentのImport

## ■ IPのImport

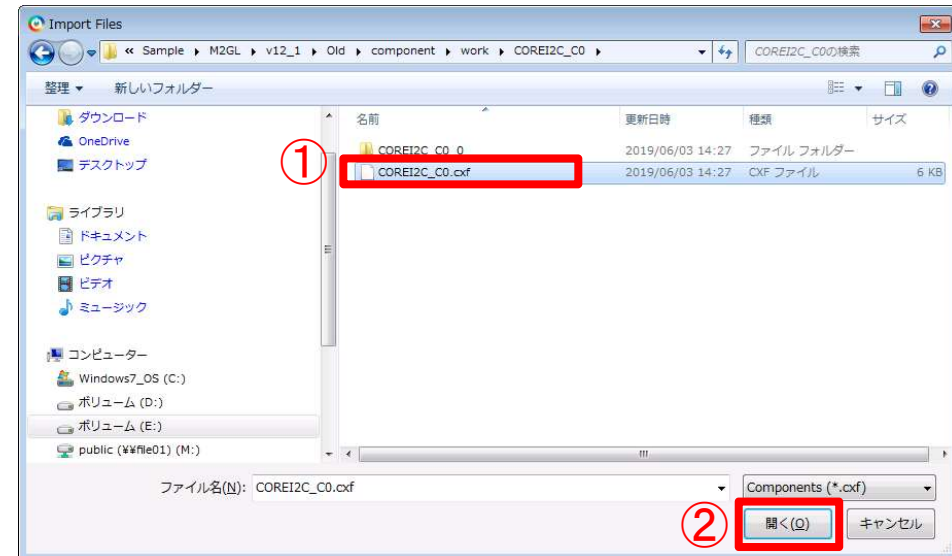
- ① 「Files」 タブを選択
- ② 「Component」 を右クリック
- ③ 「Import Files...」 を選択



# IP ComponentのImport

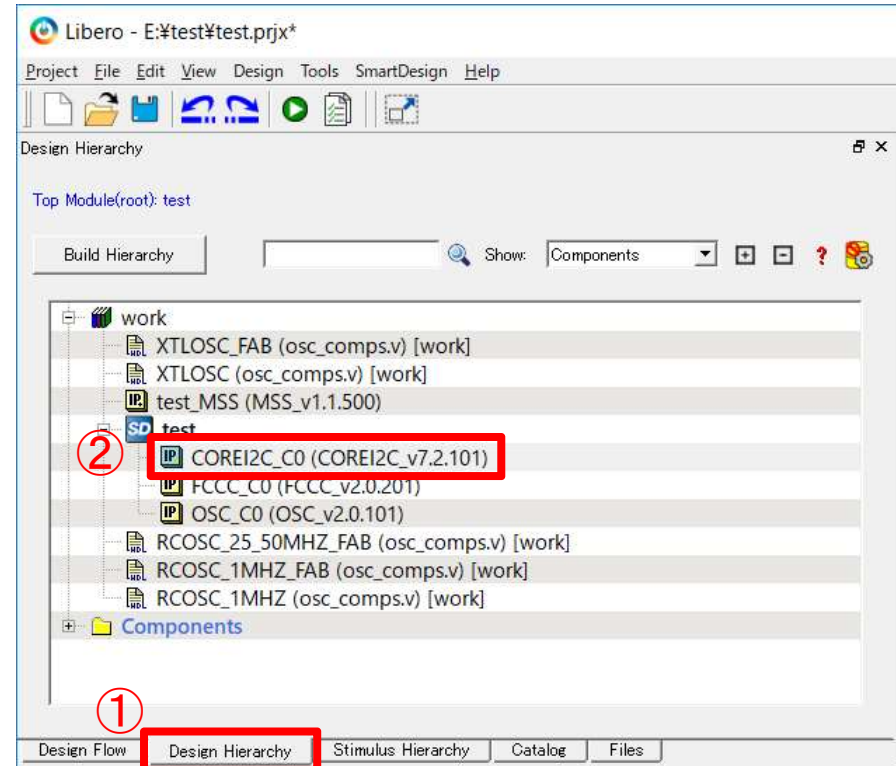
- IPのImport
- 既存プロジェクトの.cxf を選択
- Component(IP)の格納場所
  - ¥既存プロジェクト¥component¥work¥コア名(例 : COREI2C\_C0)¥コア名.cxf

- ① 「.cxf」 を選択
- ② 「開く」 を選択



# IP ComponentのImport

- Import の確認
  - ① 「Design Hierarchy」 タブを選択
  - ② Import したコア名を確認



# 履歴

## ■ 改版

リビジョン	日付	概要
V1.0	2019年6月	新規作成
V2.0	2020年4月	Libero SoC V12.3 に対応

弊社より資料を入手されたお客様におかれましては、下記の使用上の注意を一読いただいた上でご使用ください。

1. 本資料は非売品です。許可なく転売することや無断複製することを禁じます。
2. 本資料は予告なく変更することがあります。
3. 本資料の作成には万全を期していますが、万一ご不明な点や誤り、記載漏れなどお気づきの点がありましたら、弊社までご一報いただければ幸いです。
4. 本資料で取り扱っている回路、技術、プログラムに関して運用した結果の影響については、責任を負いかねますのであらかじめご了承ください。
5. 本資料は製品を利用する際の補助的な資料です。製品をご使用になる場合は、英語版の資料もあわせてご利用ください。