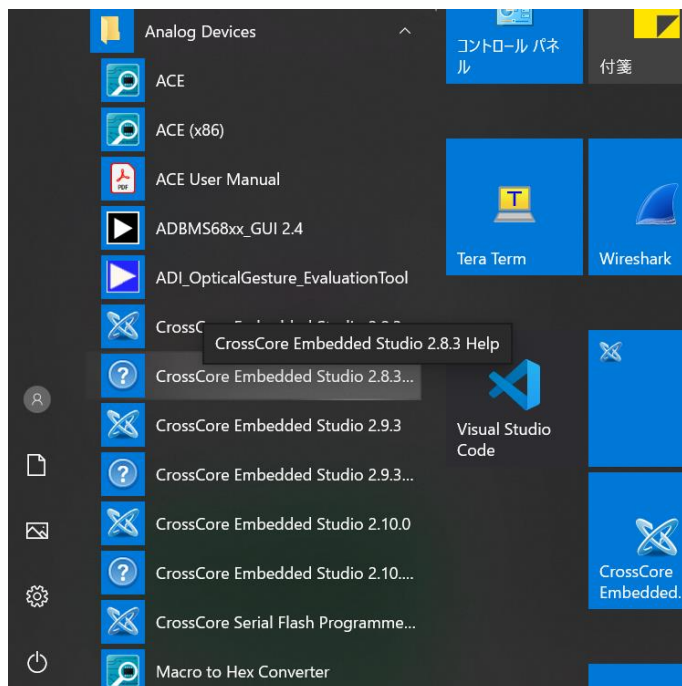


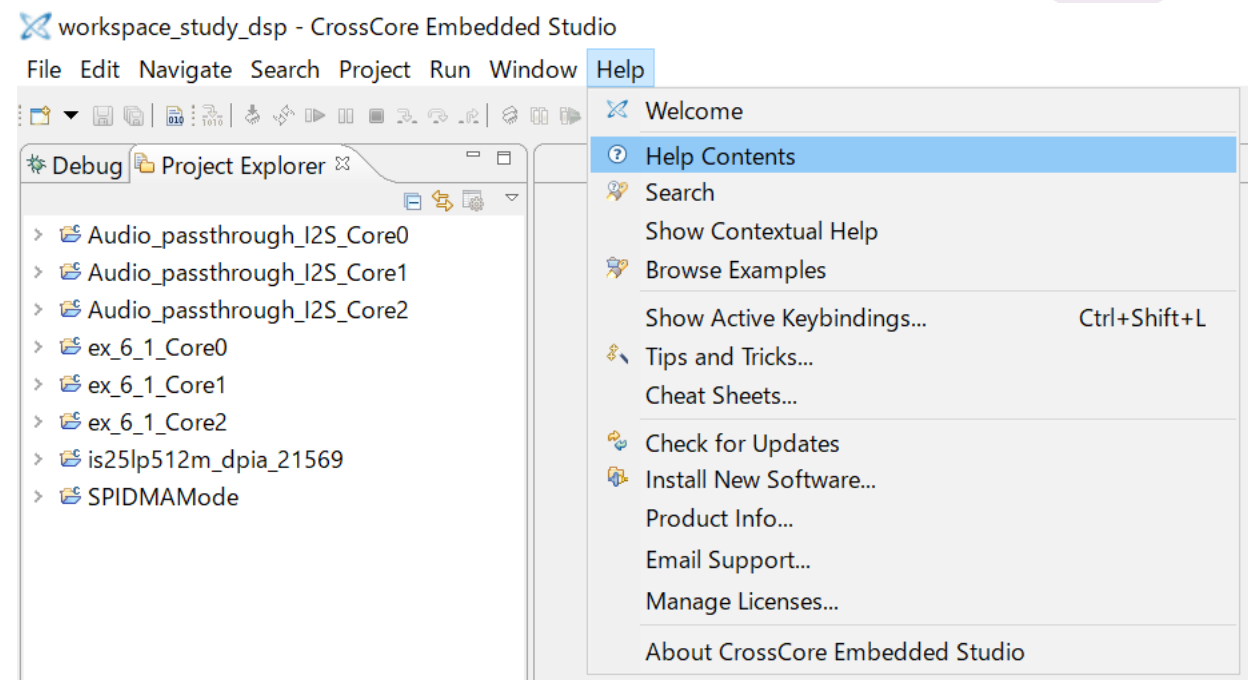
CCES Helpの確認方法

- CCESをインストールすると、下記の2通りの方法でHelpを起動できます。

① スタートメニューから
任意のHelpを起動



② 起動したCCESのツールバーから
Help Contentsを起動



CCES Helpの確認方法

検索窓から任意の単語で
検索できます

インストールしている
Board Support Packageに応じて
Contentsが表示されます

The screenshot shows the 'Help - CrossCore Embedded Studio' window. At the top, there is a search bar with a 'Go' button and a 'Scope: All topics' dropdown. Below the search bar is a 'Contents' panel with a tree view of topics. The main content area on the right displays the search results for a query, showing sections like 'Using the help system', 'Searching', 'Synchronizing', 'Capabilities', and 'Keyword Index'.

検索語に結果が表示されます



免責およびご利用上の注意

弊社より資料を入手されたお客様におかれましては、下記の使用上の注意を一読いただいた上でご使用ください。

1. 本資料は非売品です。許可なく転売することや無断複製することを禁じます。
2. 本資料は予告なく変更することがあります。
3. 本資料の作成には万全を期していますが、万が一不明な点や誤り、記載漏れなどお気づきの点がありましたら、弊社までご一報いただければ幸いです。
4. 本資料で取り扱っている回路、技術、プログラムに関して運用した結果の影響については、責任を負いかねますのであらかじめご了承ください。
5. 本資料は製品を利用する際の補助的な資料です。製品をご使用になる場合は、メーカーの最新の英語版の資料もあわせてご利用ください。